

VADLĪNIJAS RĪCĪBAI COVID-19 INFEKCIJAS IZPLATĪBAS IEROBEŽOŠANAI

AE Partner (turpmāk – Uzņēmums) realizē augstākās vadības apstiprinātās vadlīnijās noteiktās rīcības Covid-19 infekcijas izplatības ierobežošanai.

Krīzes situācija Uzņēmumā tiek noteikta, ja tiek fiksēts Covid-19 saslimstības gadījums.

Ārkārtas situācija tiek izsludināta valsts apdraudējuma gadījumā, kas saistīts ar cilvēku veselību un dzīvību, katastrofu, tās draudiem vai kritiskās infrastruktūras apdraudējumu, ja būtiski apdraudēta valsts, sabiedrības, vides, saimnieciskās darbības drošība.

DROŠĪBAS PASĀKUMI COVID-19 INFEKCIJAS IZPLATĪBAS IEROBEŽOŠANAI.

Drošības pasākumu ievērošana Covid-19 infekcijas izplatības ierobežošanai:

1. Ienākot Uzņēmumā, dezinficēt rokas.
2. Regulāri mazgāt rokas vismaz 20 sekundes, īpaši pēc tualetes apmeklējuma, sabiedrisku vietu apmeklēšanas, pirms un pēc ēšanas, kā arī kafijas pauzēm. Ja nav iespējas rokas nomazgāt, tās nepieciešams dezinficēt ar spirtu saturošiem dezinfekcijas līdzekļiem.
3. Pārtraukumos regulāri vēdināt telpas.
4. Vienam no otra ievērot 2 m distanci, cik vien tas ir iespējams.
5. Beidzot darbu, dezinficēt darba instrumentus un darba virsmas.
6. Novērsties nost no citiem cilvēkiem, kad klepo vai šķaudi.
7. Klepojot un šķaudot, nosegt muti un degunu ar vienreizlietojamo salveti, kuru pēc lietošanas izmet atkritumos, un pēc tam nomazgāt rokas; ja nav vienreiz lietojamās salvetes vai kabatlakatiņa, klepot vai šķaudīt iekšējā elkoņa locītavas virsmā (piedurknē), bet nedarīt to plaukstā.
8. Ja parādās elpošanas ceļu infekcijas pazīmes (klepus, rīkles iekaisums, paaugstināta temperatūra, apgrūtināta elpošana), nenākt uz darbu, sazināties ar ģimenes ārstu, izvairīties no kontaktēšanās ar cilvēkiem un veseloties mājās.
9. Ik rītu tiek veikta temperatūras mērīšana visiem Uzņēmumā esošiem darbiniekiem. Ja tiek konstatēta paaugstināta ķermeņa temperatūra, darbiniekam jāatgriežas mājās, jāsaazinās ar savu ģimenes ārstu un jāseko ārsta tālākām norādēm par veselīošanās procesu.
10. Aizliegta jebkāda darbinieku rotācija starp Uzņēmuma ēkām.
 - 10.1. Jebkuras darbības ir jāorganizē un jānodrošina vienas ēkas ietvaros.
 - 10.2. Pirms preču un detaļu, un citu lietu (sūtījumu) nogādāšanas, sazināties ar sūtījumu saņēmējiem un atstāt sūtījumu pie attiecīgās saņemšanas vietas (durvīm).
 - 10.3. Loģistikas ēkā strādājošie darbinieki pusdienas saņem savās darba vietās. Tāpat arī FLS un IT komandas.
11. Lai samazinātu pulcēšanos un vienlaicīgu cilvēku skaitu ģērbtuvēs, kā arī lai būtu lielāka iespēja distancēties, noteiktas izmaiņas **darba laikā**.
12. Lai samazinātu pulcēšanos un vienlaicīgu cilvēku skaitu ēdamtelpā, ir noteiktas izmaiņas **paužu laikos**.

2. un 3. stāva, kā arī Kvalitātes, IT un FLS ēkā esošiem darbiniekiem kafijas paužu laiks paliek 10:00, taču ir jāievēro distance no kolēģiem un ir aizliegta pulcēšanās.

13. Lai samazinātu pulcēšanos un vienlaicīgu lielu cilvēku skaitu ēdamtelpā, tiek noteiktas izmaiņas pusdienu plūsmu sadalījumā.
14. Ūdens piegādātājiem, ierodoties Uzņēmumā, ir jānēsā sejas maska un cimdri.
15. Preču piegādātāji Uzņēmuma teritorijā tiek ielaisti tikai, ja izmanto sejas masku un cimdus. Piegādātāji netiek ielaisti Uzņēmumu telpās. Kontaktējoties un pieņemot preci, ir jāievēro distance.
16. Ja darba pienākumu veikšanai ir nepieciešams doties uz Uzņēmuma citu ēku un nav iespējams to organizēt savādāk, tad pirms ieiešanas ēkā ir jādezinficē rokas un, atrodoties ēkā, jānēsā sejas maska, kā arī jācenšas ievērot pēc iespējas lielāku distanci jeb lieki nedrūzmēties.
17. Sapulces organizēt, izmantojot MS Teams, kā arī komunikāciju, cik vien iespējams, veikt attālināti, vislabāk izmantot e-pastu, MS Teams un saziņu pa tālruni.

KOMANDĒJUMI COVID-19 INFEKCIJAS IZPLATĪBAS LAIKĀ.

Covid-19 infekcijas izplatības laikā komandējumi Latvijas robežās un komandējumi uz ārvalstīm tiek maksimāli ierobežoti vai atcelti.

Darbinieki netiek norīkoti komandējumos uz valstīm, kuras atrodas īpaši augsta risku valsts sarakstā.

APMEKLĒTĀJI COVID-19 INFEKCIJAS IZPLATĪBAS LAIKĀ.

Uzņēmuma noteiktie viesu uzņemšanas kārtības pasākumi attiecināmi kā viesiem no Latvijas, tā no ārvalstīm.

1. Pirms viesu uzņemšanas Uzņēmuma Darbiniekam SPKC mājas lapā jānoskaidro valstī, no kuras plānots ierasties viesim, noteiktie Covid 19 īpašie piesardzības un ierobežojošie pasākumi.

Viesim, kurš ierodas no valsts, kura atrodas **īpaši augsta riska valstu** sarakstā, vizīte netiek apstiprināta.

Viesim, kurš ierodas no valsts, kura atrodas **augsta riska** un **zema riska valstu** sarakstā, vizīte tiek apstiprināta LR noteiktā kārtībā, ievērojot attiecīgos piesardzības un ierobežojošos pasākumus.

2. Pirms viesu uzņemšanas Uzņēmuma pārstāvis viesim/-iem nosūta aizpildīšanai – “Veidlapa apmeklētājiem Covid-19 inficēšanās riska samazināšanai”. (1.pielikums)

Ja kāds no veidlapas B sadaļas informācijas laukiem tiks aizpildīts apstiprinoši, viesim vizīte tiks noraidīta un tiks izteikts lūgums veikt Covid-19 analīzes. Pēc negatīvu rezultātu saņemšanas tiks sniegta atbilde par vizītes apstiprināšanu vai noraidīšanu.

3. Ja visi B sadaļas lauki tiek aizpildīti noraidoši, viesu apmeklējums tiek apstiprināts.

4. Ierodoties Uzņēmumā viesiem jāuzrāda derīgs digitālais sertifikāts, kas apliecina vakcinācijas pret Covid-19 vai vīrusa pārslimošanas faktu, vai laboratoriski veikts, negatīvs Covid-19 tests ne vecāks par 48 stundām.
5. Covid-19 eksprestests tiks veikts visiem Uzņēmuma viesiem, izņemot viesus, kas var uzrādīt laboratoriski veiktu, negatīvu Covid-19 testu ne vecāku par 48 h. Šos eksprestestus veiks visiem viesiem kā no ārzemēm, tā arī no Latvijas ar vakcinācijas sertifikātu vai ar pārslimošanas sertifikātu. Ja viesis atsaka eksprestesta veikšanu, vizīte tiek atcelta.
6. Uzņēmuma atbildīgajam par viesi jāpārliecinās, ka tiek ievēroti AE Partner noteiktie drošības pasākumi Covid-19 infekcijas izplatības ierobežošanai.

NOTEIKTĀS KARANTĪNAS VAI PAŠIZOLĀCIJAS NEIEVĒROŠANA, JA DARBINIEKS APMEKLĒJIS ĀRVALSTIS

Neievērojot pašizolāciju vai karantīnu un ierodoties darba vietā, tādējādi apdraudot apkārtējo drošību¹, Uzņēmumam ir pamats Darbinieku atstādināt par noteikto ierobežojumu neievērošanu², par atstādināšanas periodu netiek izmaksāta darba samaksa vai arī, nepildot Uzņēmuma darba kārtības noteikumus ir tiesības pārtraukt darba tiesiskās attiecības³.

Ja Darbinieks nepilda norādījumus un ierodas darbā, Uzņēmumam ir tiesības par to ziņot Valsts policijai.

RĪCĪBA, JA RODAS AIZDOMAS PAR COVID-19

Saslimšanas pazīmes cilvēkiem izpaužas dažādi, taču pie biežāk sastopamiem simptomiem pieskaita:

- drudzi;
- paaugstinātu temperatūru;
- sausu klepu;
- nogurumu.

Retāk sastopami simptomi:

- garšas vai ožas zudums;
- aizlikts deguns, iesnas;
- konjunktivīts;
- kakla sāpes;
- galvassāpes;
- muskuļu vai locītavu sāpes;
- izsitumi uz ādas vai roku, kāju pirkstu krāsas izmaiņas;
- slikta dūša vai vemšana;
- caureja;
- drebuļi vai reibonis.

¹ Atstādināšana no darba – Darba likums, 58.panta 3.daļa

² Atstādināšana no darba – Darba likums, 58.panta 1.daļa

³ Darba tiesisko attiecību pārtraukšana – Darba likums, 101.panta 1.daļa

Nopietni simptomi:

- apgrūtināta elpošana vai elpas trūkums;
- sāpes vai spiediens krūtīs;
- nespēja runāt vai kustēties.

Šīs pazīmes parasti ir vieglas un sākas pakāpeniski. Ir gadījumi, kad cilvēki inficējas, bet viņiem nerodas nekādas slimības pazīmes.

Ja radušies simptomi, paliec mājās un sazinies ar savu ģimenes ārstu (2.pielikums)!

ATTĀLINĀTAIS DARBS

Attālinātais darbs⁴ – darba izpildes veids, kuru normālos darba apstākļos darbinieks veic Uzņēmuma ietvaros, bet pēc abpusējas brīvprātīgas vienošanās, darbinieks pastāvīgi vai regulāri to veic ārpus Uzņēmuma, izmantojot informācijas un komunikācijas tehnoloģijas. Attālinātā darba laikā darbinieks ir pieejams Darba līgumā noteiktā darba laika posmā, kā arī izpilda noteiktos amata pienākumus.

Covid-19 infekcijas izplatības ierobežošanai, Darbiniekam veicot darbu attālināti, tiek noteikts šāds darba laiks no 8.00 līdz 16.30 ar pusdienas laika pārtraukumu no 12.00 līdz 12.30⁵.

Attālinātais darbs katram Uzņēmuma darbiniekam tiek noteikts individuāli.

Tas tiek nodrošināts:

- Covid-19 infekcijas izplatības ierobežošanai, Uzņēmums un Darbinieks abpusēji rakstiski vienojas par attālināta darba veikšanas vietu, mazinot savstarpējo iekšējo saskarsmi valstī, Liepājā vai Uzņēmumā;
- ja Uzņēmuma darbinieks, kurš nav vakcinēts, ir bijis kontaktā ar Covid-19 slimnieku un nepieciešams ievērot SPKC noteikto 7 vai 14 dienu karantīnu;
- ja Darbinieks ir tuva kontaktpersona atbraukušajam no valsts, kura atrodas SPKC noteikto valstu sarakstā, uz kurām attiecināmi īpašie piesardzības un ierobežojošie pasākumi;
- ja Darbinieks pats vai viņam tuvs (kopīgā māsaimniecībā mītošs) ģimenes loceklis ir senioru vecuma grupā vai ir augstākajā inficēšanās riska grupā. Tas ir, ja personai ir hroniska saslimšana, sirds un asinsvadu slimība, onkoloģiska saslimšana, elpceļu saslimšana, diabēts;
- ja nepieciešams rūpēties par mazgadīgiem bērniem vai sirgstošu ģimenes loekli, grūtniecība (šis apstāklis attiecināms arī uz mazuļa tēvu, lai neapdraudētu grūtnieci);
- ja Darbiniekam cits iemesls, kuru atsevišķi izvērtē Uzņēmums.

Ja darbinieks atrodas pašizolācijā pēc atgriešanās no valsts, kur kumulatīvais incidences rādītājs nepārsniedz SPKC noteikto vidējo rādītāju, tad pašizolāciju drīkst pārtraukt, veicot Covid-19 testu un saņemot negatīvus analīžu rezultātus.

⁴ Attālinātais darbs – Darba aizsardzības likums, 1. panta 20.daja

⁵ Noteikts darba laika izpildījums – Darba likuma 52.pants

Katru piektdienu SPKC mājas lapā tiek atjaunots un publicēts valstu saraksts ar 14 dienu perioda augstiem Covid-19 saslimstības rādītājiem.

Situācijā, ja Uzņēmums nevar nodrošināt attālināto darbu, Darbiniekam ir iespējams:

- saņemt darba nespējas lapu (turpmāk – DNL), ja konstatēta Covid-19 saslimšana;
- saņemt DNL, ja SPKC epidemiologs noteicis Darbinieku kā kontaktpersonu un nepieciešama ar likumu noteiktā pašizolācija;
- izmantot apmaksātu ikgadējo atvaļinājumu;
- izmantot bezalgas atvaļinājumu.

Attālināta darba uzsākšana.

1. Uzņēmums un Darbinieks rakstiski vienojas par attālinātā darba veikšanu.
2. Uzņēmuma darba aizsardzības speciālists darba vietas vides risku izvērtēšanai Darbiniekam izsniedz vai nosūta aizpildīt darba vietas pašnovērtējuma anketu (3. pielikums), kurā atbild uz jautājumiem par attālināto darba vietu⁶.
3. Darbiniekam jāinformē Uzņēmuma darba aizsardzības speciālists par visiem papildus darba vietas apstākļiem, kas var ietekmēt viņa drošību un veselību darbam ar datoru.⁷
4. Vajadzības gadījumā Uzņēmuma darba aizsardzības speciālists var veikt instruktāžu darba aizsardzībā, izmantojot informācijas un komunikācijas tehnoloģijas. Ziņas par instruktāžas veikšanu reģistrē ar elektronisko parakstu.
5. Darbiniekam jāievēro darba aizsardzības, elektrodrošības, drošības tehnikas, darba higiēnas, ugunsdrošības un citus noteikumus. Veicot darbu attālināti, darbinieks uzņemas atbildību, ka darba vieta un aprīkojums piemērots darba veikšanai.
6. Darbinieks un Uzņēmums vienojas par nepieciešamā tehniskā darba aprīkojuma pieņemšanu – nodošanu.

VADLĪNIJĀM STĀJOTIES SPĒKĀ

- 1) Uzņēmuma vadība informē komandu vadītājus par “Vadlīnijas Covid-19 infekcijas izplatības ierobežošanai AE Partner” stāšanos spēkā nosacījumiem un kārtību.
- 2) Komandu vadītāji informē savu komandu darbiniekus par “Vadlīnijas Covid-19 infekcijas izplatības ierobežošanai AE Partner” stāšanos spēkā un par vadlīnijās noteikto drošības pasākumu ievērošanu Krīzes vai Ārkārtas situācijas laikā.
- 3) Uzņēmuma noteiktie atbildīgie darbinieki - personāla administrators, darba aizsardzības speciālists, IT speciālists, tehniskās struktūrvienības vadītājs veic vadlīniju ieviešanu un pielāgošanu ikdienas darbam Covid-19 infekcijas izplatības ierobežošanai vai stājoties spēkā Krīzes vai Ārkārtas situācijai.

⁶ Darba aizsardzības pasākumi – Darba aizsardzības likuma 8. pants

⁷ Darba vides risku novērtēšana – Darba aizsardzības likuma 8.panta 1. daļa

UZŅĒMUMA RĪCĪBA COVID-19 GADĪJUMĀ

Konstatējot pašsajūtas pasliktināšanos darba laikā un novērojot Covid-19 raksturīgākos simptomus (paaugstināta temperatūra, drudzis, sāpes kaklā, aizlikts deguns, iesnas, elpas trūkums, sāpes krūtīs, galvassāpes, muskuļu sāpes, locītavu sāpes, slikta dūša, caureja, nespēks, garšas/ožas traucējumi, sauss klepus), Darbiniekam tiek veikts Covid-19 eksprestests.

RĪCĪBA POZITĪVA EKSPRESTESTA GADĪJUMĀ.

1. Uzņēmuma darbiniekam darba laikā tiek apstiprināts Covid-19 (4.pielikums). Darbs noteiktā darba stacijā, kurā konstatēts saslimšanas gadījums, tiek apturēts, darbinieks tiek nosūtīts mājās izolācijā. Darba stacija tiek dezinficēta.
2. Tiek noteiktas kontaktpersonas pēc šādiem kritērijiem – kontakts ar saslimušo tuvāk par **2m** un **ilgāk par 15 minūtēm pēdējo 2 dienu laikā pirms simptomu parādīšanās**.
3. Kontaktpersona tiek sūtīta mājas karantīnā. Darbinieks sazinās ar savu ģimenes ārstu un noteikto mājas karantīnu pārtrauc ar ģimenes ārsta atļauju 14.dienā vai veicot testu 7.dienā, saņemot negatīvu rezultātu. Lai monitorētu situāciju tuvākajās darba stacijās, tiek veikti Covid-19 eksprestesti pēc nejaušības principa.

TIEK IZVĒRTĒTA JEBKURA CITA RĪCĪBA ATBILSTOŠI KONKRĒTA GADĪJUMA ATTĪSTĪBAS GAITAI, LAI NODROŠINĀTU MAKSIMĀLU DROŠĪBU UN IEROBEŽOTU COVID-19 INFEKCIJAS IZPLATĪBU UZŅĒMUMĀ.

Piešķirot darbiniekam Kontaktpersonas statusu, Uzņēmuma noteiktā atbildīgā persona:⁸

- informē kontaktpersonas likumiskos pārstāvjus par nepieciešamību ievērot mājas karantīnu;
- sagatavo kontaktpersonu sarakstu, norādot personas vārdu, uzvārdu, personas kodu un datumu, kad bijis pēdējais kontakts ar inficēto personu kolektīvā, un vienas dienas laikā nosūta SPKC. SPKC pēc saraksta saņemšanas pārbauda tā atbilstību kontaktpersonu noteikšanas kritērijiem un iesniedz sarakstu Nacionālajā veselības dienestā ievadei vienotajā veselības nozares elektroniskajā informācijas sistēmā ģimenes ārstu un kontaktpersonu informēšanai.

Kontaktpersonām 14 vai 7 dienu uzskaitē sākas no pēdējās dienas, kad Uzņēmuma darbinieks kontaktējies ar saslimušo. Sazinoties ar ģimenes ārstu, darbiniekam tiek piešķirta slimības lapa. Ģimenes ārsts informāciju par kontaktpersonu statusu saņem no SPKC epidemiologa.

Ja darba pienākumu specifika paredz darbu veikt attālināti un darbinieka veselības stāvoklis ļauj pildīt darba pienākumus, tad Uzņēmuma vai epidemiologa noteiktā kontaktpersona var neņemt darbnespējas lapu mājas karantīnas vai izolācijas gadījumā. Par to jāinformē ģimenes ārsts. (5.pielikums).

⁸ MK 662 "Epidemioloģiskās drošības pasākumi Covid-19 infekcijas izplatības ierobežošanai", 183. pants

RĪCĪBA, JA MĀJINIEKAM APSTIPRINĀTS COVID-19

Darbinieks informē tiešo vadītāju vai darba aizsardzības speciālistu, ja mājsaimniecības loceklim apstiprināts Covid-19 (6.pielikums).

Darbinieks paliek mājās, sazinās ar ģimenes ārstu un paliek mājās visu mājas karantīnas laiku.

LAI NODROŠINĀTU MAKSIMĀLU DROŠĪBU UN IEROBEŽOTU COVID-19 INFEKCIJAS IZPLATĪBU UZŅĒMUMĀ, TIEK IZVĒRTĒTA JEBKURA CITA RĪCĪBA ATBILSTOŠI KONKRĒTA GADĪJUMA ATTĪSTĪBAS GAITAI.

RĪCĪBA, JA MĀJINIEKS IR KONTAKTPERSONA

Darbinieks informē tiešo vadītāju vai darba aizsardzības speciālistu, ja mājinieks saņēmis kontaktpersonas statusu un atrodas pašizolācijā.

Neievērojot pašizolāciju, darbinieks atgriežas Uzņēmumā. Sākot no 3. statusa saņemšanas dienas un līdz 79 dienai Darbiniekam tiek veikti Covid-19 eksprestesti. (6.pielikums).

LAI NODROŠINĀTU MAKSIMĀLU DROŠĪBU UN IEROBEŽOTU COVID-19 INFEKCIJAS IZPLATĪBU UZŅĒMUMĀ, TIEK IZVĒRTĒTA JEBKURA CITA RĪCĪBA ATBILSTOŠI KONKRĒTA GADĪJUMA ATTĪSTĪBAS GAITAI.

Lai ierobežotu vīrusa izplatību Latvijā un ātrāk uzzinātu vai, esi bijis kontaktā ar Covid-19 slimnieku, Uzņēmums iesaka instalēt telefonā aplikāciju "Apturi COVID".

KAS DARBINIEKAM JĀDARA, JA COVID-19 TESTS IR POZITĪVS?

- Paliec mājās – tev jāatrodas stingrā izolācijā.
- Sazinies ar ģimenes ārstu un ievēro sniegtos norādījumus.
- Šajā laikā nedrīksti pamest dzīvesvietu. Tev ir jābūt pieejamam saziņai un sadarbībai ar ģimenes ārstu, kā arī citām ārstniecības personām.
- Sazinies ar mājiniekiem un informē, ka esi Covid-19 pozitīvs. Ja viņi jau devušies darba gaitās vai uz izglītības iestādi, lūdz, lai viņi atgriežas mājās, jo visticamāk epidemiologs viņus noteiks kā tuvās kontaktpersonas. (Visus ģimenes locekļus vai citus cilvēkus, ar kuriem saslimušais dzīvo vienā mājoklī, uzskata par augsta inficēšanās riska kontaktpersonām, nosakot tām mājas karantīnu, neatkarīgi no tā, vai saslimušais ārstējas slimnīcā vai mājās).
- Neveido tiešus kontaktus ar citiem – neuzņem viesus un nedodies ciemos.
- Maksimāli novērs kontaktus ar tiem, kuriem inficēšanās gadījumā ir lielāks risks ar Covid-19 slimot smagāk, piemēram, vecāka gadagājuma ļaudīm un cilvēkiem ar hroniskām slimībām (paaugstināts asinsspiediens, sirdsdarbības traucējumi, diabēts, onkoloģiskās saslimšanas, hroniskas infekcijas u.c.).
- Pārtraukt stingro izolāciju un atgriezties ikdienas gaitās drīkst tikai ar ārstējošā ārsta slēdzienu.

VEIDLAPA APMEKLĒTĀJIEM COVID-19 INFICĒŠANĀS RISKĀ SAMAZINĀŠANAI UZŅĒMUMĀ

Sadaļa A: Vispārējā informācija par apmeklētāju			
Uzņēmuma nosaukums:		Apmeklētāja vārds, uzvārds:	
Kontaktpersona AE Partner:		Apmeklējuma datums:	
Apmeklējuma mērķis:			

Sadaļa B: Jautājumi apmeklētājam, plānojot vizīti AE Partner		Jā/ Nē	Komentāri
Q1	Vai Jūs vai kāds no jūsu ģimenes, darba vietas, vai cita tuva kontaktpersona ir bijusi tuvā kontaktā ar personu, kuram ir diagnosticēta saslimšana ar Covid-19 vai kurš atrodas karantīnā vai pašizolācijā kā riska persona?		
Q2	Vai Jūs esat atgriezies no ārvalstu ceļojuma pēdējo 14 dienu laikā? (Ja atbilde ir "jā", lūdzu, norādiet valsti.)		
Q3	Vai jūs esat bijuši kontaktā ar kādu personu, kas atgriezusies no ceļojuma pēdējo 14 dienu laikā?		

NB: Ja atbildes uz iepriekš minētajiem jautājumiem ir "jā", apmeklējums/vizīte nevarēs notikt, kamēr ierobežojumi netiks atcelti vai mainīti.

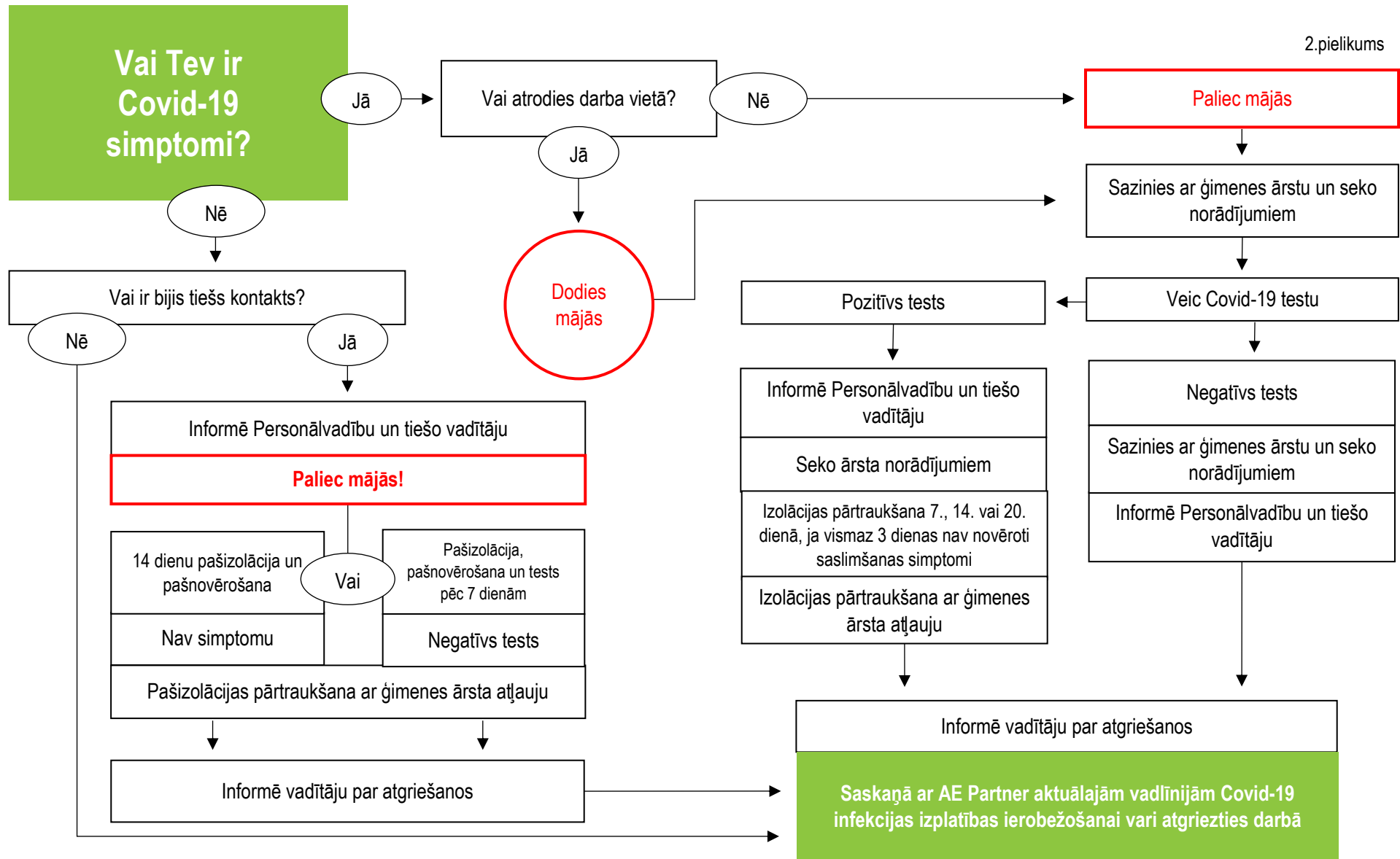
	Sadarbspējīgu vakcinācijas sertifikāts	Pārslimošanas sertifikāts	Pēdējo 48 stundu laikā veikts negatīvs Covid 19 tests
Ierodoties uzņēmumā tiks uzrādīts			
	Tiks veikts Covid 19 eksprestests	Tiks veikts Covid 19 eksprestests	Netiks veikts Covid 19 eksprestests

Ar savu parakstu apliecinu, ka :

- 1) kopš valstī izsludināti Covid-19 izplatības samazināšanas pasākumi, esmu ievērojis valsts noteiktos ierobežojumus un citas drošības aktivitātes, lai maksimāli samazinātu inficēšanās ar Covid-19 risku;
- 2) savus personas datus sniedzu brīvprātīgi un piekrītu manu personas datu apstrādi veic SIA "AE Partner".

Apmeklētāja paraksts

Sadaļa C: Papildu informācija (nav obligāta)



PAŠNOVĒRTĒJUMA ANKETA ATTĀLINĀTAM DARBAM AR DATORU.

Veicot **attālināto darbu**, Darbiniekam pastāv visi tie paši amata riski, kuri ir birojā (stress, darbs ar datoru, piespiedu poza, nelabvēlīgs mikroklimate, nelaimes gadījumi u. tml.), tāpēc arī uz attālinātām darba vietām attiecas to iekārtošanas un darba vides riska novērtējuma prasības.

Saskaņā ar Darba aizsardzības likuma 8.panta 1. apakšpunktu Darbinieks, veicot attālināto darbu, sadarbojas ar Uzņēmuma darba aizsardzības speciālistu, sniedzot Darba devējam informāciju par attālinātā darba vietas apstākļiem, kas, Darbiniekam veicot darba pienākumus, var ietekmēt viņa drošību un veselību.

Aizpilda Darbinieks

- Vai ir kādi apstākļi, kas var ietekmēt Darbinieka drošību un veselību, veicot attālināto darbu, izmantojot informācijas un komunikācijas tehnoloģijas?

Ar parakstu apliecinu, ka sniegtā informācija ir patiesa.

Vārds, Uzvārds _____

Amats _____

Datums _____

Aizpilda AE Partner darba aizsardzības speciālists

Darbiniekam:

veiktas instruktažas

Darbinieks iepazīs ar
sava amata darba vides
risku izvērtējumu

Komentāri:

Darbinieks :

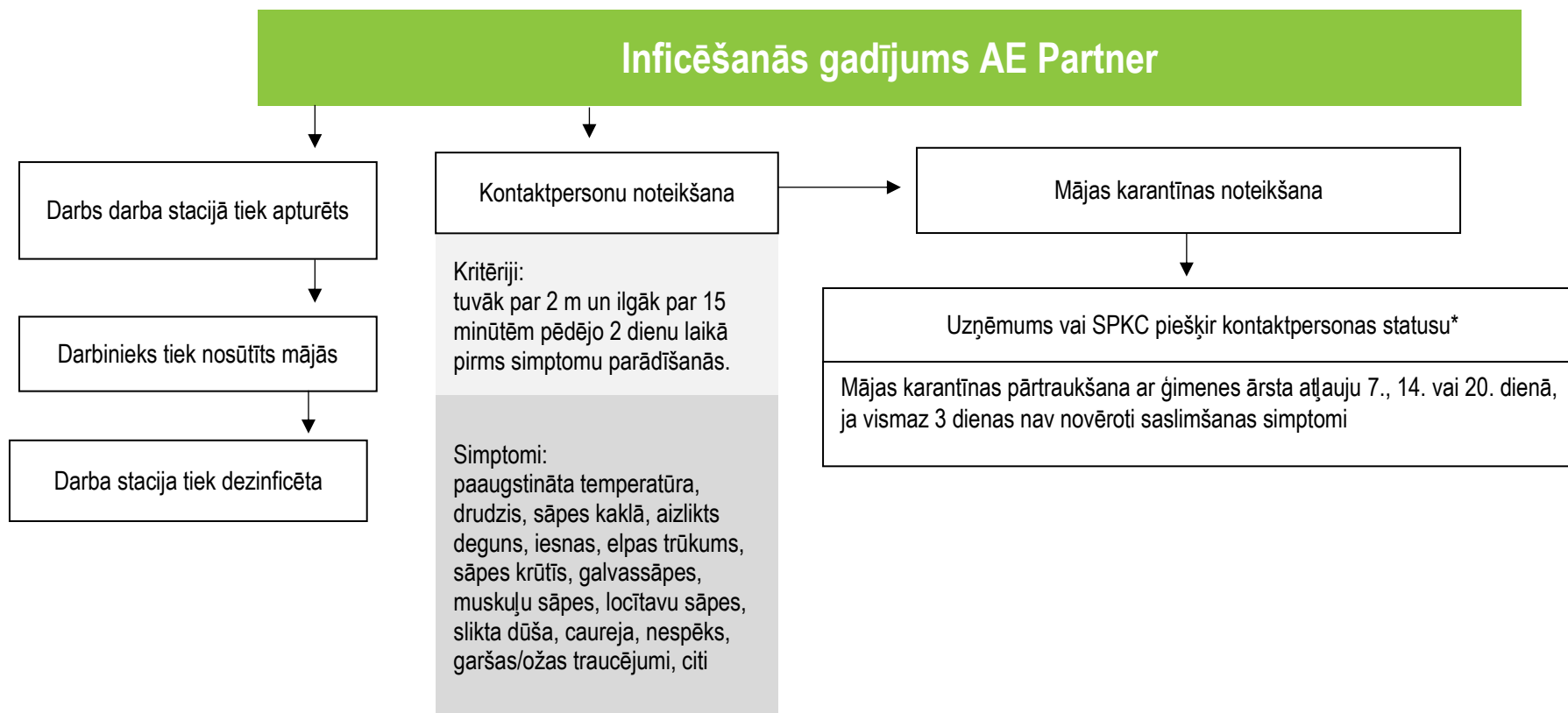
- Informēts par iespēju saņemt IT aprīkojumu saņēmis IT aprīkojumu
- informēts par iespēju saņemt ergonomisku biroja krēslu
saņēmis ergonomisku biroja krēslu

Komentāri:

AE Partner darba aizsardzības speciālists

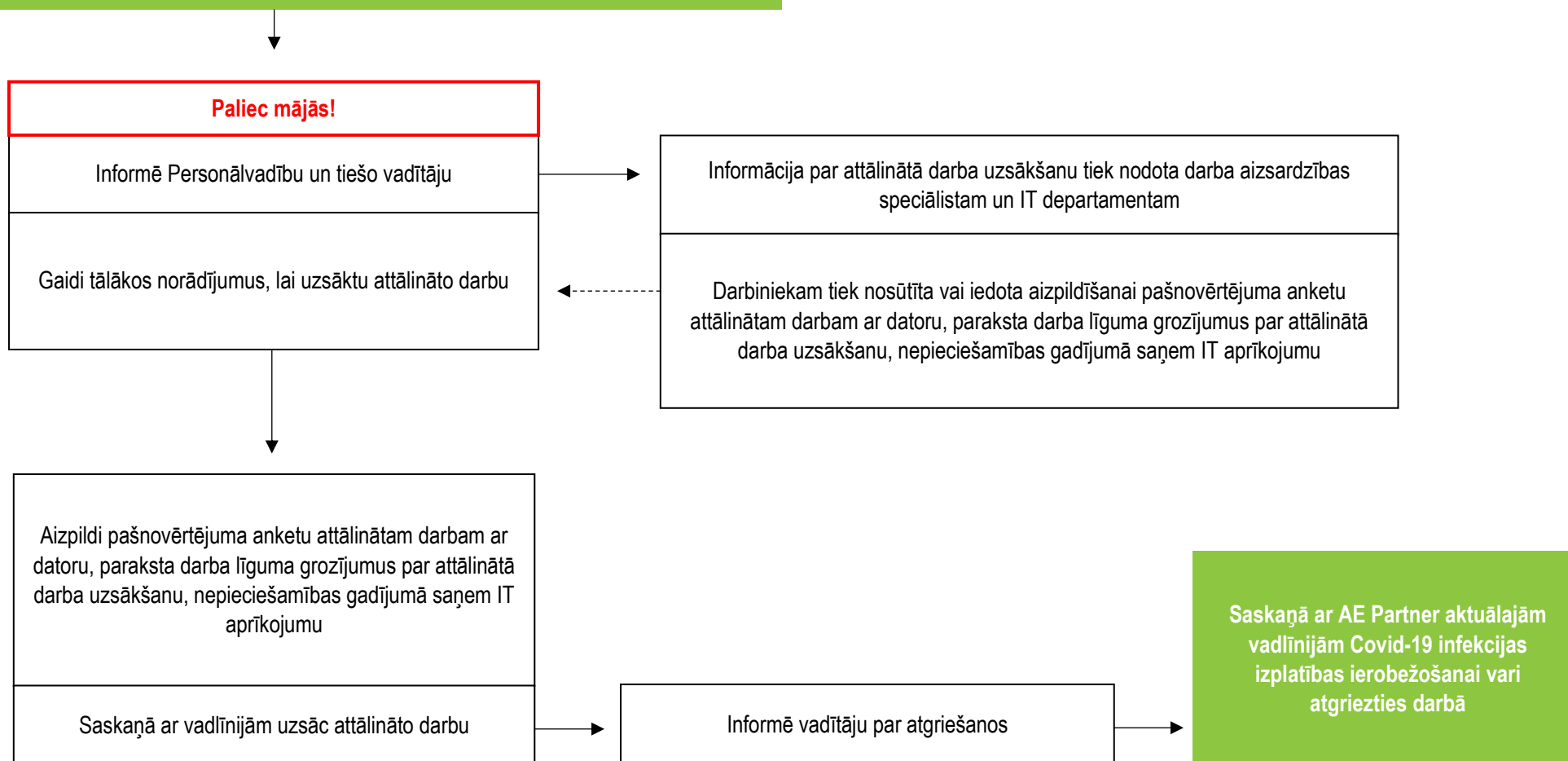
Vārds, Uzvārds _____

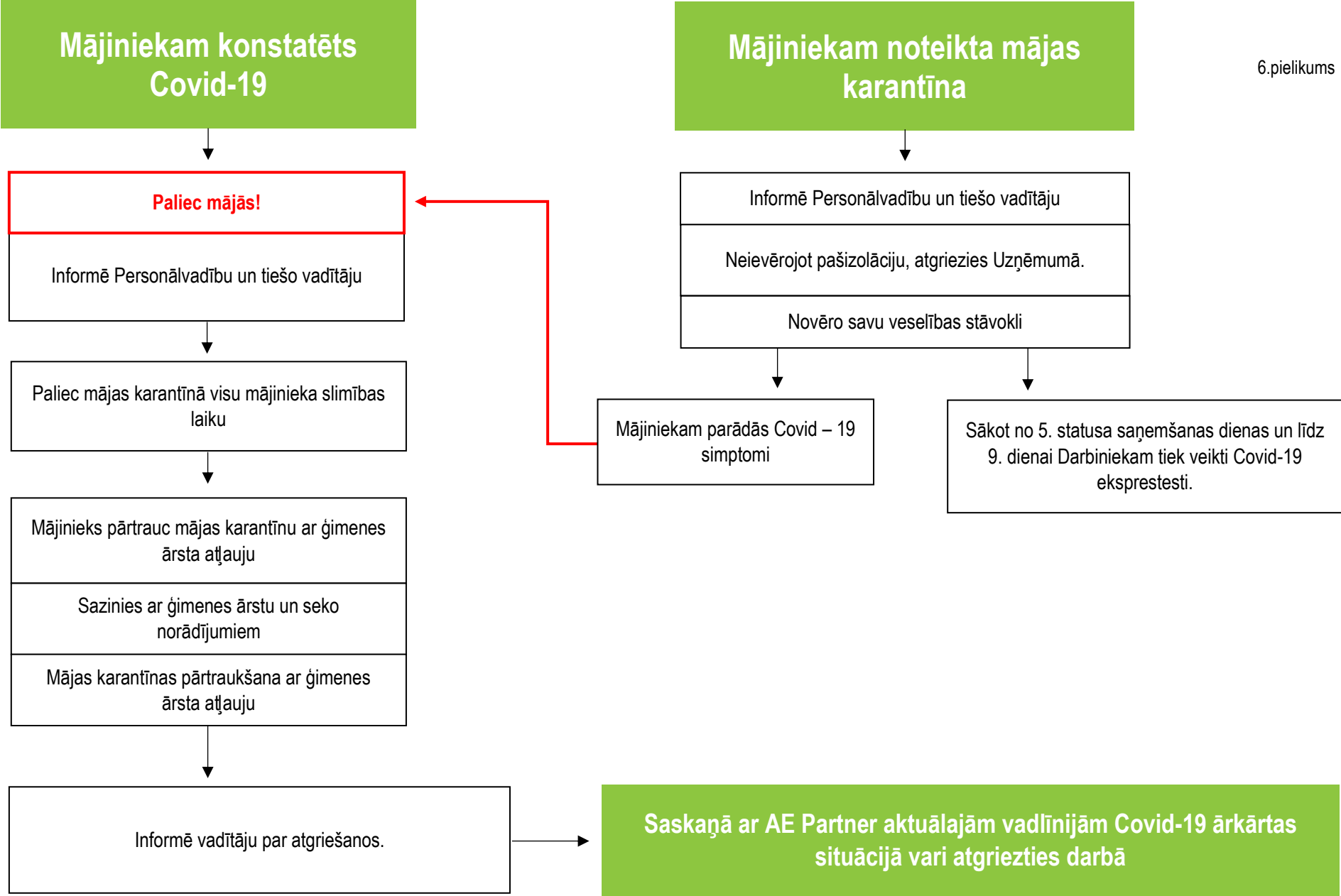
Datums _____



* Uzņēmuma vai epidemiologa noteikta kontaktpersona var neņemt darbnespējas lapu karantīnas vai pašizolācijas gadījumā, ja viņa veselības stāvoklis ļauj pildīt darba pienākumus un ir iespējama vienošanās ar darba devēju, par attālinātu darbu no mājām. Par to jāinformē ģimenes ārsts.

Ja esi biroja darbinieks un Tev noteikta mājas karantīna vai pašizolācija





Mājiniekam konstatēts Covid-19

Mājiniekam noteikta mājas karantīna

Paliēc mājās!

Informē Personālvadību un tiešo vadītāju

Paliēc mājas karantīnā visu mājinieka slimības laiku

Mājinieks pārtrauc mājas karantīnu ar ģimenes ārsta atļauju

Sazinies ar ģimenes ārstu un seko norādījumiem

Mājas karantīnas pārtraukšana ar ģimenes ārsta atļauju

Informē vadītāju par atgriešanos.

Mājiniekam noteikta mājas karantīna

Informē Personālvadību un tiešo vadītāju

Neievērojot pašizolāciju, atgriezies Uzņēmumā.

Novēro savu veselības stāvokli

Mājiniekam parādās Covid – 19 simptomi

Sākot no 5. statusa saņemšanas dienas un līdz 9. dienai Darbiniekam tiek veikti Covid-19 eksprestesti.

Saskaņā ar AE Partner aktuālajām vadlīnijām Covid-19 ārkārtas situācijā vari atgriezties darbā